



5 C

SNIEDERSLAAN

BLADEL



OVER DE WONING

Dit is 'm dus... het penthouse waar iedereen jaloers op wordt!

Eerlijk is eerlijk: beter dan dit wordt het niet. Midden in het centrum, op de Sniederslaan, letterlijk om de hoek van de bruisende Markt. Alles wat je nodig hebt, van je favoriete koffie tot een goed glas wijn ligt gewoon op loopafstand.

Enmaal binnen voelt het meteen goed. Een royale woonkamer met volop licht, twee schuifpuien naar de balkons (voor én achter, dus altijd zon of schaduw) en een warme houten vloer die alles samenbrengt.

De keuken is ruim, modern en compleet uitgerust. Verder zijn er twee slaapkamers, waarvan de masterbedroom is voorzien van een badkamer

SOORT WONING:
PENTHOUSE

ENERGIELABEL:
A

BOUWJAAR:
2007

WOONOPPERVLAKTE:
127m²

INHOUD:
431m³



en-suite. Wat een luxe! En die badkamer... een echte droomplek, met volop ruimte, een ligbad, inloopdouche en stijlvol wastafelmeubel.

Ook aan gemak is gedacht: een eigen berging én een vaste parkeerplek in de afgesloten parkeergarage. Alles tot in de puntjes geregeld.

Dit is wonen met klasse, midden in het centrum. Zulke penthouses komen zelden voorbij, dus als je hier rondloopt denk je eigenlijk maar één ding:

Waar kan ik tekenen?

WELKOM BIJ SNIEDERSLAAN 5C

Aangekomen bij het appartement tref je een verzorgd complex met een nette uitstraling. Voorzien van een bellentableau en een eigen brievenbus.

Eenmaal binnen stap je de centrale hal in, waar je kunt kiezen: neem je de trap of ga je lekker comfortabel met de lift naar boven?

Op de bovenste verdieping bevindt zich de toegang tot slechts één appartement, dit penthouse.

Zodra je binnenstapt, voel je het: dit is niet zomaar een appartement. Een nette entreehal met warme houten vloer die direct de toon zet; stijlvol, ruimtelijk en tot in de puntjes afgewerkt. Vanuit hier heb je toegang tot het volledig betegeld toilet, voorzien van een hangcloset en een fonteintje, twee slaapkamers en de woonkamer.

En dan de woonkamer... wat een zee aan ruimte. Aan de voorzijde van het appartement geniet je van een heerlijke, lichte zithoek mede dankzij de grote schuifpuien die zorgen voor een overvloed aan daglicht. Gooi ze open en voel direct dat fijne buitengevoel, terwijl het leven op de Sniederslaan onder je doorgaat. Hier creëer je met gemak een comfortabele loungeplek waar je heerlijk kunt ontspannen na een lange dag.

De warme houten vloer loopt naadloos door in het eetgedeelte aan de achterzijde van de woning, waar volop ruimte is voor een grote eettafel. Denk aan een 8-persoonseettafel waar je met de hele familie aan kunt zitten voor lange avonden vol gezelligheid. Ook heb je hier via een schuifpui directe toegang naar buiten. Binnen en buiten lopen moeiteloos in elkaar over.







KEUKEN



Grenzend aan de eethoek vind je de ruime, moderne keuken. Een fijne plek waar koken en samenzijn vanzelf samengaan. De keuken is uitgerust met alles wat je nodig hebt: een 4-pits inductiekookplaat met afzuigkap, een vaatwasser op hoogte, combi-oven, koelkast, apothekerskast en meer dan genoeg kastruimte.

Dankzij de open indeling blijf je altijd in contact met de rest van de eet- en woonkamer, ideaal tijdens een diner met vrienden.





BIJKEUKEN

Grenzend aan de keuken vind je de bijkeuken. Hier vind je de witgoed aansluitingen en de Nefit Trendline CV-ketel (2019). Bovendien nog plek genoeg voor extra voorraad of een tweede koelkast.



SLAAPKAMERS

Het penthouse beschikt over twee slaapkamers. De eerste kamer ligt aan de achterzijde: licht, rustig en voorzien van een handige inbouwkast. Hier stap je zo het achterbalkon op voor je eerste kop koffie in de zon.

De master bedroom is royaal van opzet en straalt rust uit. Hier heb je alle ruimte voor een groot bed én een kastwand. En het mooiste van alles? De badkamer en-suite. Wat een luxe!









De badkamer en-suite is royaal van opzet en biedt alles wat jij nodig hebt om de dag goed te beginnen! Deze badkamer is voorzien van een heerlijk ligbad, een royale inloopdouche met betegeld zit-bankje en een stijlvol wasmeubel met wasbak en mengkraan. Ook beschikt het over een handige design radiator, ideaal voor de koude maanden!





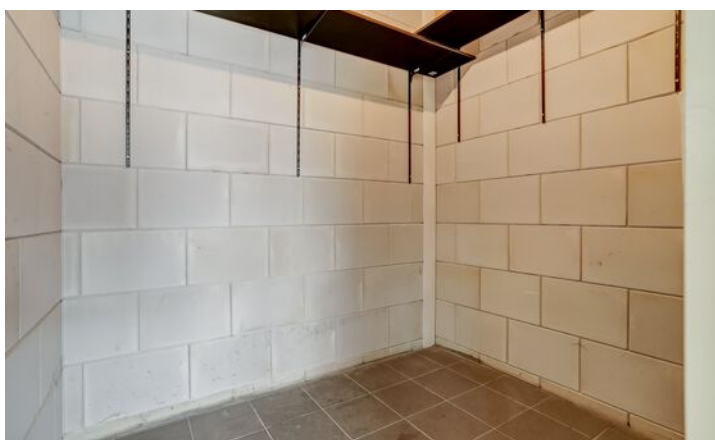
BALKONS

Het penthouse beschikt over 2 balkons zowel aan de voor- als achterzijde. Het balkon aan de voorzijde kijkt uit over het centrum en de levendige Sniederslaan. Het balkon aan de achterzijde, geniet je meer van rust. Het balkon aan de achterzijde is mogelijk nog uit te breiden, zodat jij nog meer ruimte hebt om een fijn zitje te plaatsen.

De hele dag door kun jij kiezen of je liever in de zon of in de schaduw zit, wat een luxe! Of je de dag nu begint met een kop koffie in de ochtendzon of afsluit met een glas wijn in de avond zon, het kan hier allemaal!







Ook aan gemak is gedacht. Je beschikt over een eigen berging en een vaste parkeerplek in de afgesloten parkeergarage. Via de Marktstraat is de parkeergarage bereikbaar.



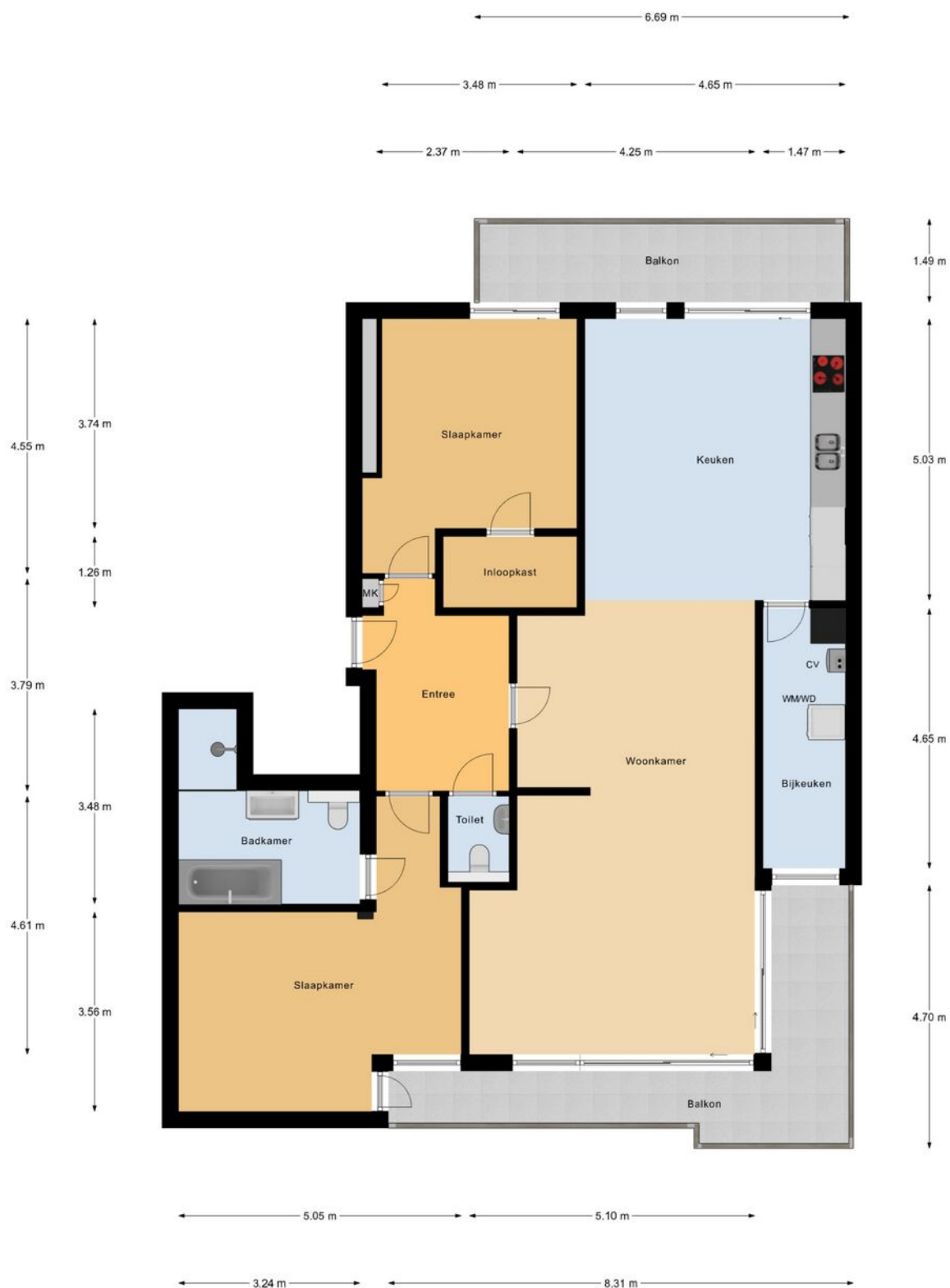




BIJZONDERHEDEN

- Bouwjaar 2007
- Modern penthouse
- Unieke locatie
- Royaal penthouse met twee balkons
- Woonoppervlakte 127 m²
- Externe berging 4 m²
- 2 slaapkamers
- Inpandige berging + parkeerplaats in de garage
- Hardhouten kozijnen met HR++ beglazing
- 2 balkons (achterzijde mogelijk tot uitbreiden)
- Energielabel A
- Mogelijkheid voor toevoegen airco en zonnepanelen
- Gezonde VVE

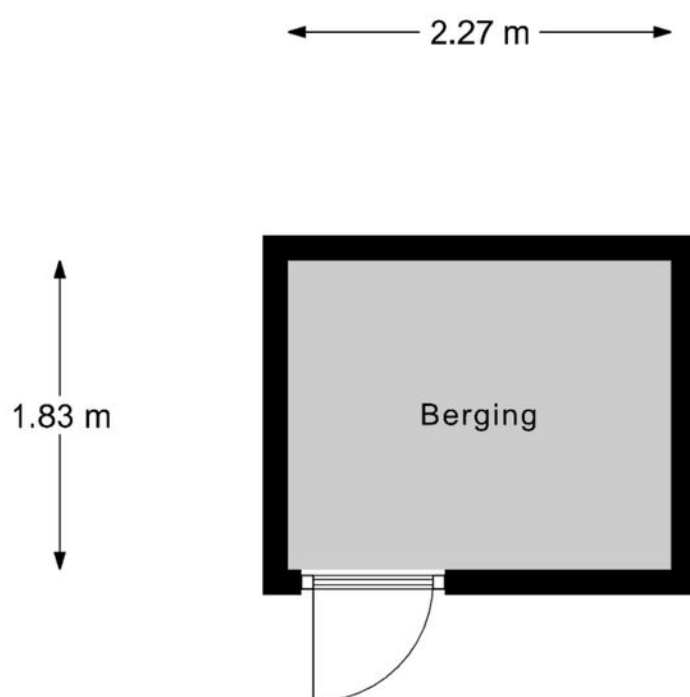
PLATTEGROND



Appartement

betreffen indicatieve plattegronden, hier kunnen geen rechten aan ontleend worden

PLATTEGROND



Berging






betreffen indicatieve plattegronden, hier kunnen geen rechten aan ontleend worden

KADASTRALE KAART

Kadastrale kaart

Uw referentie: Revast



| | | | | |
|-------------------------------------------------------------------------------------|----------------------------------|---------------------|---------------------------------------------------------------------------------------|--------|
| 12345 | Deze kaart is noordgericht | Schaal 1: 500 |  | |
| 25 | Perceelnummer | Kadastrale gemeente | | Bladel |
| 25 | Huisnummer | Secție | | G |
|  | Vastgestelde kadastrale grens | Perceel | 2482 | |
|  | Voorlopige kadastrale grens | | | |
|  | Administratieve kadastrale grens | | | |
|  | Bebouwing | | | |

Voor een eensluitend uittreksel, geleverd op 17 september 2025
De bewaarder van het kadaster en de openbare registers

Aan dit uittreksel kunnen geen betrouwbare maten worden ontleend.
De Dienst voor het kadaster en de openbare registers behoudt zich de intellectuele eigendomsrechten voor, waaronder het auteursrecht en het databankenrecht.

OVER ONS



Revast Makelaardij is een dynamisch bedrijf wat zich richt op verkoop, taxaties en vastgoedbeheer. Door een frisse blik op de markt zijn wij in staat om 'out of the box' te denken en creatieve oplossingen aan te dragen.

Jouw vastgoed is bij ons in goede handen!

Neem vrijblijvend
contact met ons op!

Revast Makelaardij

Hof 35

5571 CB Bergeijk

0497 229 030

info@revastmakelaardij.nl

www.revastmakelaardij.nl